

Especificações operacionais

Linha:	010.01
Denominação:	INTERBAIRROS I (HORÁRIO)
Modelo Operacional:	Circular
Categoria:	INTERBAIRROS
Lote	NORTE

Tipo de Dia	Frota Operacional				Partidas		Produção Quilométrica
	Epádrón				Total	Circular	
Dias Úteis	3				3	35	711
Sábados	2				2	21	427
Domingos	1				1	18	366
Mensal						911	18.511

Extensão (km):	Circular	Total
	20,31	20,31

Oferta Hora Pico (DU)	P1 (Pico Manhã)	P2 (Pico Almoço)	P3 (Pico Tarde)
Circular	3	2	3
Tempos de viagem Dia Útil (min.)	72	69	86

Frota e viagens por sentido e faixa horária

Linha 010.01										
Tipo Dia	DIAS ÚTEIS				SÁBADOS			DOMINGOS		
Fx. Hor.	Período	Frota	Circular		Frota	Circular		Frota	Circular	
1										
2	N2									
3										
4										
5		1	2		1	1				
6	P1	2	2		2	2		1	1	
7		2	3		2	2		1	1	
8		2	1		2	2		1	1	
9		1	1		1	1		1	1	
10	M	1	2		1	1		1	1	
11		2	2		1	1		1	1	
12		2	2		1	1		1	1	
13	P2	1	2		1	1		1	1	
14		1	1		1	1		1	1	
15		1	2		1	1		1	1	
16		2	1		1	1		1	1	
17	P3	2	3		1	1		1	1	
18		2	2		1	1		1	1	
19		2	1		1	1		1	1	
20		1	2		1	1		1	1	
21	N1	1	2		1	1		1	1	
22		1	2		1	1		1	1	
23	P4	1	2		1	1		1	1	
0										
Total			35			21			18	

Terminais Atendidos	Tipo de Atendimento

Observações:

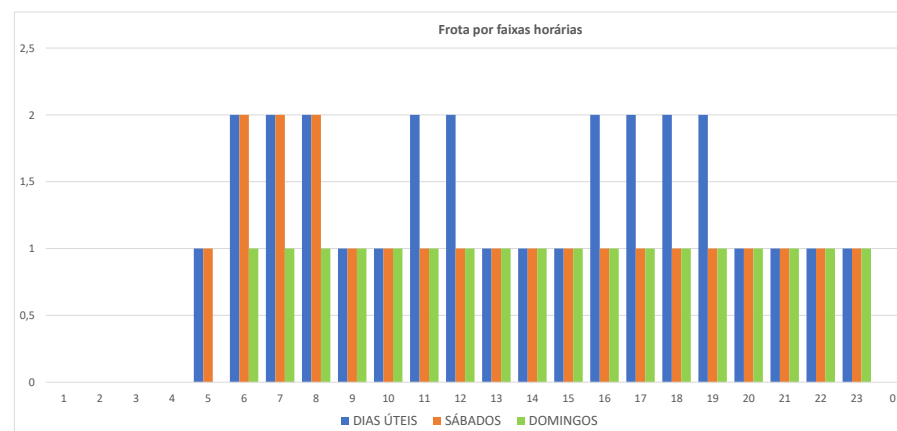
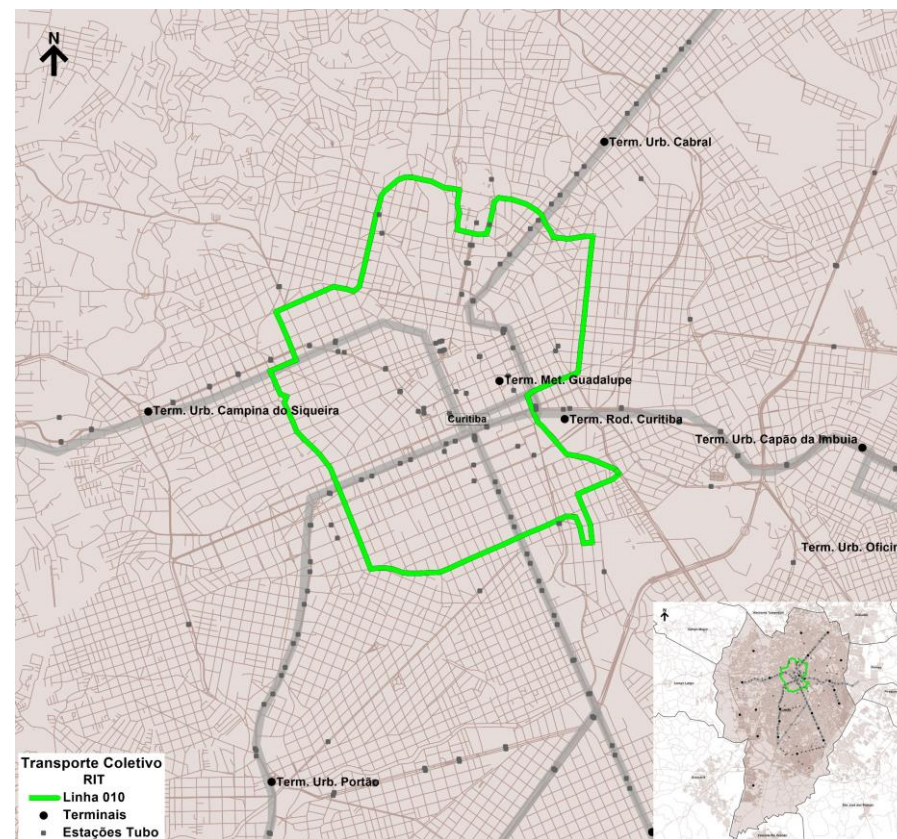
N2 = Noturno 2
T = Tarde

P1 = Pico 1 (Manhã)
P3 = Pico 3 (Tarde)

M = Manhã
N1 = Noturno 1

P2 = Pico 2 (Almoço)
P4 = Pico 4 (Noite)

Especificações operacionais



Base de Dados Operacionais de maio/2025

Especificações operacionais

Linha:	011.01
Denominação:	INTERBAIRROS I (ANTI-HORÁRIO)
Modelo Operacional:	Circular
Categoria:	INTERBAIRROS
Lote	NORTE

Tipo de Dia	Frota Operacional				Partidas		Produção Quilométrica
	Epadrão			Total	Circular		
Dias Úteis	4			4	46		996
Sábados	3			3	23		498
Domingos	1			1	19		411
Mensal					1.153		24.960

Extensão (km):	Circular	Total
	21,66	21,66

Oferta Hora Pico (DU)	P1 (Pico Manhã)	P2 (Pico Almoço)	P3 (Pico Tarde)
Circular	4	3	3
Tempos de viagem Dia Útil (min.)	74	79	92

Frota e viagens por sentido e faixa horária

Linha 011.01									
Tipo Dia	DIAS ÚTEIS			SÁBADOS			DOMINGOS		
Fx. Hor.	Período	Frota	Circular	Frota	Circular	Frota	Circular	Frota	Circular
1									
2	N2								
3									
4									
5		1	1	2	1				
6	P1	4	4	3	3	1	3		
7		4	3	3	3	1	1		
8		4	3	3	3	1	1		
9		4	1	2		1	1		
10	M	3	3	2	1	1	1		
11		3	1	2	1	1	1		
12	P2	3	3	2	1	1	1		
13		3	3	2	1	1	1		
14	T	3	1	2	1	1	1		
15		3	3	2	1	1	1		
16		4	3	2		1	1		
17	P3	4	3	2	1	1	1		
18		4	1	2	1	1	1		
19		3	3	2	1	1	1		
20		3	3	2	1	1	1		
21	N1	3	3	2	1	1	1		
22		3	3	2	1	1	1		
23	P4	3	1	2	1	1	1		
0									
Total			46		23		19		

Terminais Atendidos	Tipo de Atendimento

Observações:

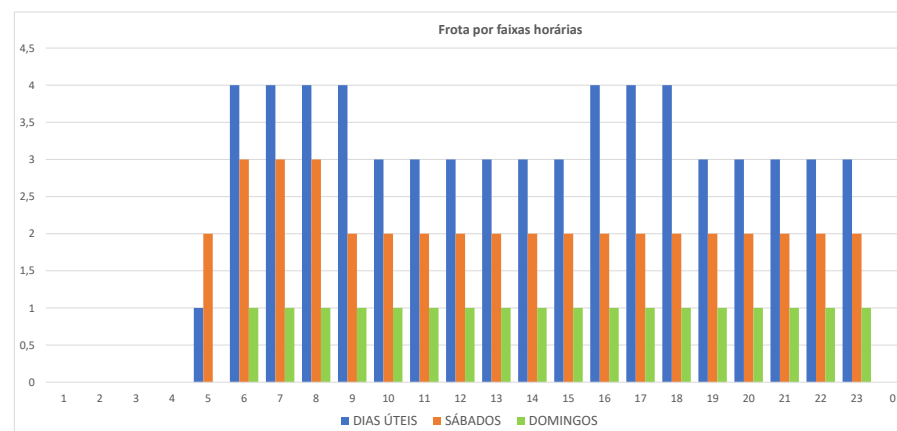
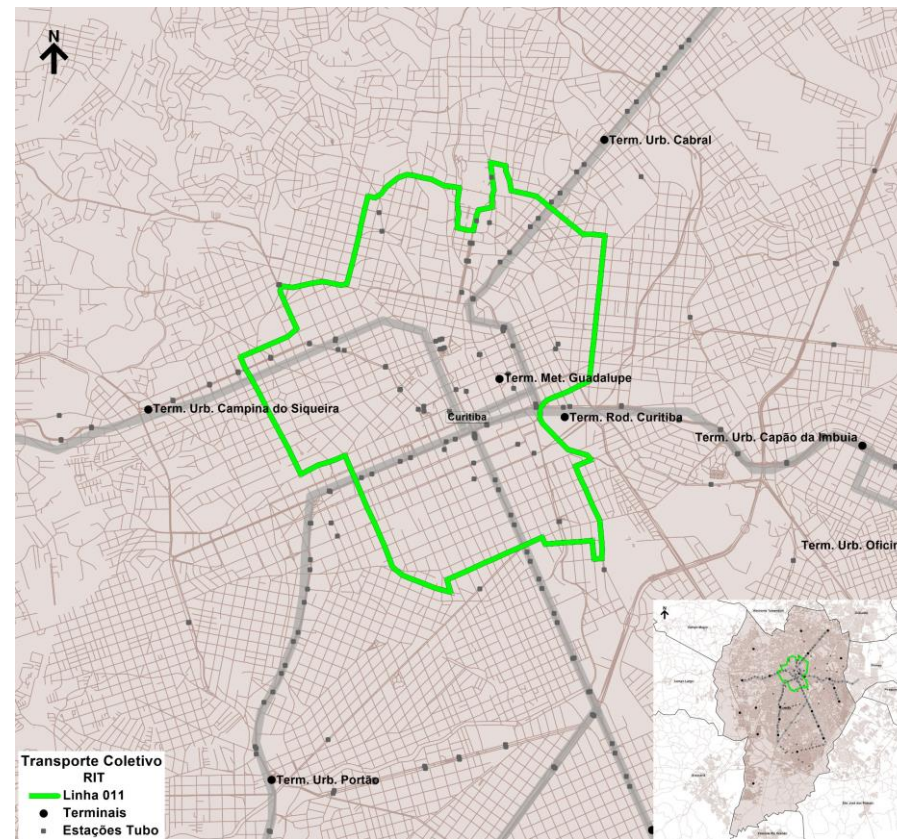
N2 = Noturno 2
T = Tarde

P1 = Pico 1 (Manhã)
P3 = Pico 3 (Tarde)

M = Manhã
N1 = Noturno 1

P2 = Pico 2 (Almoço)
P4 = Pico 4 (Noite)

Especificações operacionais



Base de Dados Operacionais de maio/2025

Especificações operacionais

Linha:	021.01
Denominação:	INTERBAIRROS II (ANTI-HORÁRIO)
Modelo Operacional:	Circular
Categoria:	INTERBAIRROS
Lote	SUL/NORTE/OESTE

Tipo de Dia	Frota Operacional				Partidas		Produção Quilométrica
	Earticulado			Total	Circular		
Dias Úteis	13			13	54		2.306
Sábados	10			10	39		1.665
Domingos	9			9	38		1.622
Mensal					1.491		63.647

Extensão (km):	Circular	Total
	42,70	42,70

Oferta Hora Pico (DU)	P1 (Pico Manhã)	P2 (Pico Almoço)	P3 (Pico Tarde)
Circular	6	2	5
Tempos de viagem Dia Útil (min.)	156	153	161

Frota e viagens por sentido e faixa horária

Linha 021.01									
Tipo Dia	DIAS ÚTEIS			SÁBADOS			DOMINGOS		
Fx. Hor.	Período	Frota	Circular	Frota	Circular	Frota	Circular	Frota	Circular
1									
2	N2								
3									
4									
5		10	3	9	2	8	2		
6	P1	13	6	9	2	8	2		
7		13	4	9	2	8	2		
8		13	3	9	2	8	2		
9		6	2	9	2	8	2		
10	M	6	2	9	2	8	2		
11		6	2	9	2	8	2		
12		6	2	9	2	8	2		
13	P2	6	2	9	2	9	2		
14		6	2	9	2	8	2		
15		7	2	9	2	8	2		
16		11	5	9	2	8	2		
17	P3	13	4	10	2	8	2		
18		13	3	9	2	8	2		
19		12	3	10	2	8	2		
20		5	2	9	2	8	2		
21	N1	5	2	9	2	8	2		
22		5	2	9	2	8	2		
23	P4	5	2	9	2	8	2		
0		1	1	4	1				
Total			54		39		38		

Terminais Atendidos	Tipo de Atendimento
Cabral	Início
Campina do Siqueira	Passagem
Capão da Imbuia	Passagem
Capão Raso	Passagem
Hauer	Passagem

Observações:

Linhas integradas: 170-171-924
Frota: 4 veíc. Lote Sul, 4 veíc. Lote Norte e 5 veíc. Lote Oeste

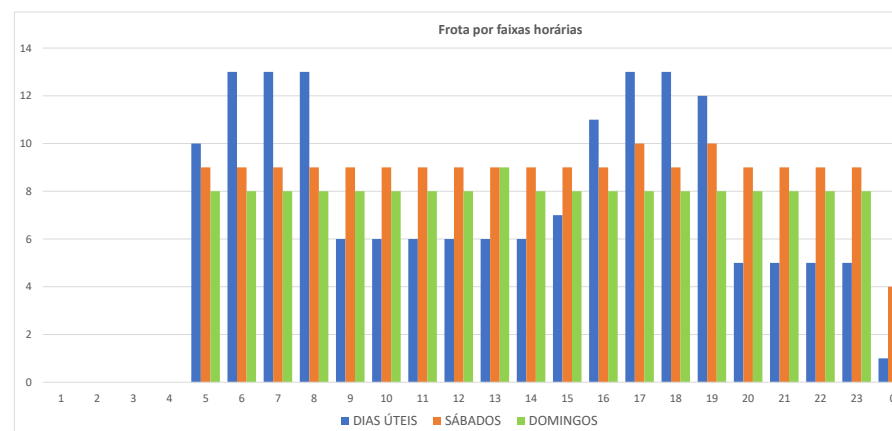
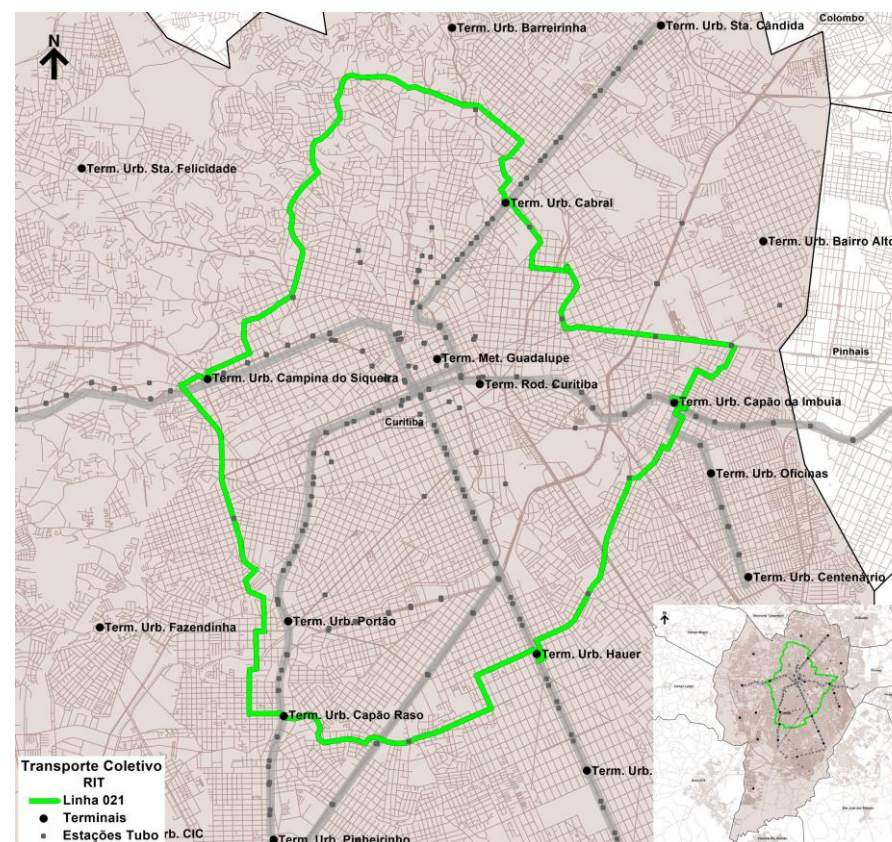
N2 = Noturno 2
T = Tarde

P1 = Pico 1 (Manhã)
P3 = Pico 3 (Tarde)

M = Manhã
N1 = Noturno 1

P2 = Pico 2 (Almoço)
P4 = Pico 4 (Noite)

Especificações operacionais



Base de Dados Operacionais de maio/2025

Especificações operacionais

Linha:	030.01
Denominação:	INTERBAIRROS III
Modelo Operacional:	Bidirecional
Categoria:	INTERBAIRROS
Lote	SUL/NORTE/OESTE

Tipo de Dia	Frota Operacional				Partidas		Produção Quilométrica
	Articulado	Padron		Total	Ida	Volta	
Dias Úteis	23	3		26	95	96	5.536
Sábados	7	1		8	54	54	3.130
Domingos	6	1		7	48	50	2.840
Mensal					2.456	2.488	143.301

Extensão (km):	Ida	Volta	Total
	28,98	28,98	57,96

Oferta Hora Pico (DU)	P1 (Pico Manhã)	P2 (Pico Almoço)	P3 (Pico Tarde)
Ida	10	4	10
Volta	9	6	7
Tempos de viagem Dia Útil (min.)	217	215	222

Frota e viagens por sentido e faixa horária

Linha 030.01										
Tipo Dia	DIAS ÚTEIS			SÁBADOS			DOMINGOS			
Fx. Hor.	Período	Frota	Ida	Volta	Frota	Ida	Volta	Frota	Ida	Volta
1										
2	N2									
3										
4										
5	P1	25	6	7	8	3	3	7	3	3
6		26	10	9	8	3	3	7	3	3
7		26	6	6	8	3	3	7	1	3
8		26	6	6	8	3	3	7	3	1
9	M	14	4	6	8	3	1	7	3	3
10		14	4	3	8	1	3	7	1	3
11		14	4	4	8	3	3	7	3	1
12	P2	14	4	3	8	3	3	7	3	3
13		14	4	6	8	3	3	7	1	3
14	T	14	3	3	8	3	1	7	3	1
15		15	4	4	8	1	3	7	3	3
16	P3	26	6	7	8	3	3	7	1	3
17		26	10	6	8	3	3	7	3	3
18		26	7	7	8	3	3	7	3	1
19		26	4	6	8	3	1	7	1	3
20	N1	12	3	3	8	1	3	7	3	3
21		8	3	3	8	3	3	7	3	1
22	P4	8	3	3	8	3	3	7	3	3
23		8	3	3	8	3	3	7	3	3
0		7	1	1	8	3	3	6	1	3
Total			95	96		54	54		48	50

Terminais Atendidos	Tipo de Atendimento
Bairro Alto	Passagem
Capão Raso	Início
Carmo	Passagem
Oficinas	Passagem
Santa Cândida	Final

Observações:

Frota: 9 veíc. Lote Sul, 9 veíc. Lote Norte, 8 veíc. Lote Oeste

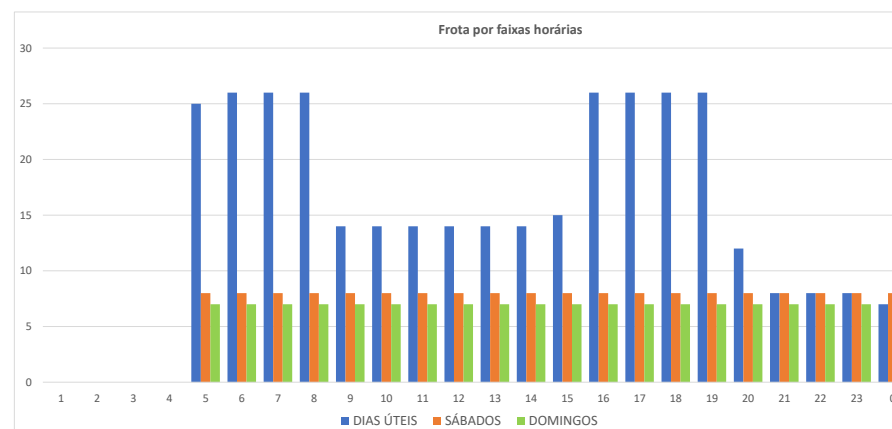
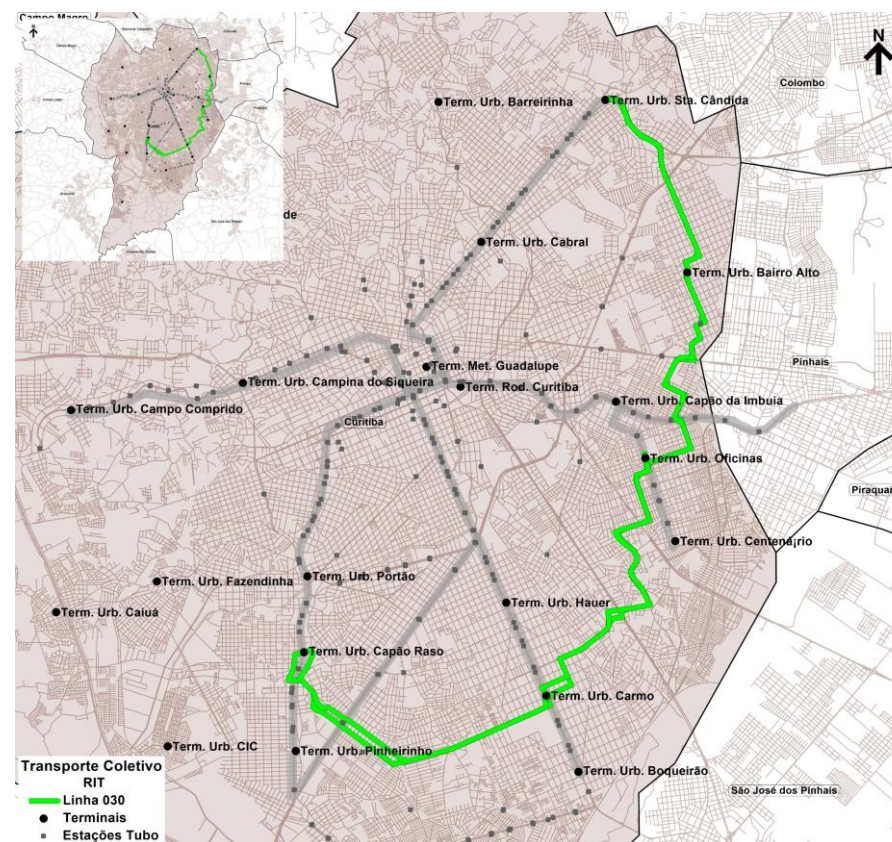
N2 = Noturno 2
T = Tarde

P1 = Pico 1 (Manhã)
P3 = Pico 3 (Tarde)

M = Manhã
N1 = Noturno 1

P2 = Pico 2 (Almoço)
P4 = Pico 4 (Noite)

Especificações operacionais



Base de Dados Operacionais de maio/2025